



Фонд искусства Яника и Бена Якобер

Фонд Yannick у Ben Jakober в Алькудии (Alcúdia) был основан австро-американским художником Беном Якобером (Ben Jakober) и его супругой Яник Ву (Yannick Vu). Он обладает одновременно несколькими достопримечательностями: это сад с розами, коллекция средневековых итальянских, английских, французских и испанских детских портретов, сад со скульптурами, где выставлены преимущественно произведения бывших хозяев дома, и музей современного искусства с произведениями Мати Кларвейна (Mati Klarwein), Ребекки Хорн (Rebecca Horn), Доменико Гноли (Domenico Gnoli) и Фабрицио Плесси (Fabrizio Plessi). Основное здание Sa Bassa Plana было построено по проекту египетского архитектора

Фонд Yannick у Ben Jakober

Sa Brassa Blanca, Mal Pas, Alcúdia.

Открыт вт. 9:30-12:30, 14:30-17:30, вход свободный. Ср.-сб. посещение возможно только по предварительной договорённости по тел. 0034 971 54 98

www.fundacionjakober.org



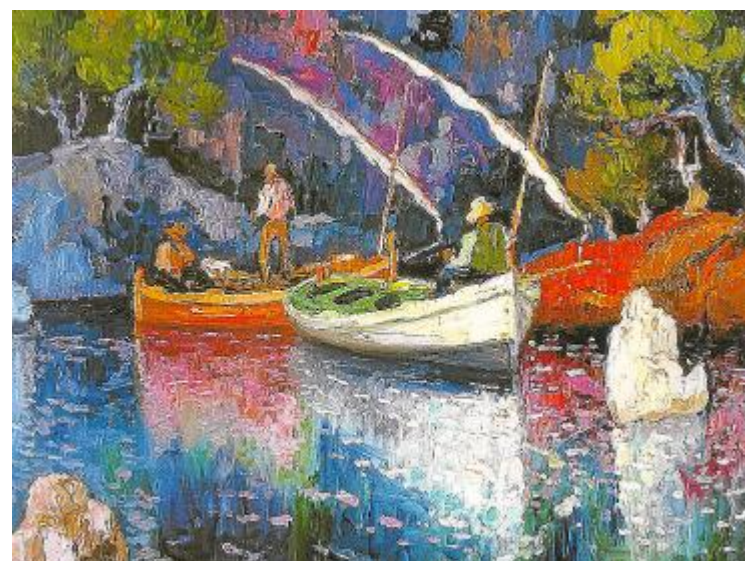
Музей Диониса Беннассара

ДВ Польенсе (Pollença) находится небольшой, но очень интересный музей. Дом-музей Диониса Беннассара (Dionís Bennassar) представляет картины этого столь значимого майоркинского художника (1904-1967), основавшего совместно с Эрменегильдо Англада Камараса (Hermenegildo Anglada Camarasa) и Тито Читтадини (Tito Cittadini) «Школу Польенсы», во многом повлиявшую на творчество европейских экспрессионистов-пейзажистов. Стоимость входа – 3 евро

Casa Museu Dionís Bennassar

Calle Roca 14, Pollença

Открыто: вт.-вс. с 10:30-13:30; пн. – выходной
www.museudionisbennassar.com



Дворец Альмудайна

Palacio de Almudaina – бывший арабский алькасар, позднее – покои арагонских королей, сегодня служит местом официальной резиденции короля Испании Фелипе и его семьи во время пребывания на Майорке. В находящемся над садами S'Hort del Rei фасаде дворца (15-й в.) сегодня удачно сочетаются мавританские и христианские архитектурные элементы. Во внутреннем дворе 13-го века, обрамлённом арками, можно полюбоваться готической капеллой святой Аны (Santa Ana) и романскими воротами. Дворец находится прямо рядом с кафедральным собором, а его залы украшены роскошными гобеленами и старинными картинами. Стоимость входа: 7 евро, для резидентов и детей действуют скидки

Palacio de Almudaina

Carrer del Palau Reial, Palma

Открыт вт.-вс. с 10:00 до 20:00; пн. – выходной

<https://www.patrimoniocional.es/real-sitio/palacios/6254>



Ночь искусств

В третий четверг сентября на улицах города стартует ежегодный фестиваль искусства Nit del Art (кат. ночь искусства). С наступлением вечера тысячи людей устремляются на центральные улицы для того, чтобы посетить выставки, которыми знаменуют наступление художественного сезона десятки галерей по всему городу. Вся Пальма превращается в художественное пространство, где прямо на улицах можно увидеть выступления музыкантов и театральных групп, многочисленные перформансы, инсталляции и танцевальные представления. Повсюду открывают свои двери творческие мастерские художников.

Создать общую творческую атмосферу, благоприятствующую общению художника и зрителя – это главная цель, которую ставят перед собой организаторы

Nit del Art пройдёт на улицах, в галереях и музеях города в четверг, 21 сентября